

**DEEP: RELAX - CALMING BODY CRYSTALS - COCOA SUBLIME**  
 Masseer met rondraaiende bewegingen een royale sloop Deep: Calming Body Crystals over het natte lichaam. Voor een heerlijk ontspannen aromatisch bad: voeg een paar kleine schepjes zout toe aan het warme badwater.

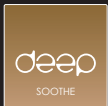
**DEEP: RELAX - CALMING BODY CRYSTALS - ORANGE HEAVEN**  
 Masseer met rondraaiende bewegingen een royale sloop Deep: Calming Body Crystals over het natte lichaam. Voor een heerlijk ontspannen aromatisch bad: voeg een paar kleine schepjes zout toe aan het warme badwater.

**DEEP: RELAX - CALMING BODY CRYSTALS - EUCALYPTUS FRESH**  
 Masseer met rondraaiende bewegingen een royale sloop Deep: Calming Body Crystals over het natte lichaam. Voor een heerlijk ontspannen aromatisch bad: voeg een paar kleine schepjes zout toe aan het warme badwater.

**DEEP: RELAX - CONSOLING FOAM SOAK - YLANG YLANG SUPREME**  
 Vanwege de formule van extra milde, reinigende ingrediënten van plantaardige origine is Deep: Consoling Foam Soak hypo-allergeen en daarom geschikt voor ieder huidtype. De natuurlijke rustgevende en ontspannende werking van zuivere lavendel biedt een heerlijk verwenmoment na een lange werkdag.

**DEEP: RELAX - CONSOLING FOAM SOAK - LAVENDER LIGHT**  
 Vanwege de formule van extra milde, reinigende ingrediënten van plantaardige origine is Deep: Consoling Foam Soak hypo-allergeen en daarom geschikt voor ieder huidtype. De natuurlijke rustgevende en ontspannende werking van zuivere lavendel biedt een heerlijk verwenmoment na een lange werkdag.

**DEEP: RELAX - VITAL CARING MASK**  
 Breng de pasta royal aan. Relax voor 20 minuten en spoel het gezicht af met lauwwarm water, of gebruik een tissue.



**DEEP: SOOTHE - SERENE MASSAGE OILS - ALMOND DAZZLE**  
 Plantaardige basisolie voor massages en cosmetisch gebruik.

**DEEP: SOOTHE - SERENE MASSAGE OILS - SANDALWOOD GLAZE**  
 Deep: Serene Massage Oils – Sandalwood Glaze bevat koolzaadolie, vitamine E, shea butter en zuivere sandelhoutolie – ingrediënten die stuk voor stuk weldadig en rustgevend voor de huid zijn. Deze oliën worden al van oudsher gebruikt om de vermeide of beschadigde huid te ontspannen en te helen. De heerlijk verzachtende en verzorgende Serene Massage Oils zijn bij uitstek geschikt voor alle body- en beauty massages.

**DEEP: SOOTHE - GLORIOUS BODY BALM - AVOCADO CREAM**  
 Plantaardige voedende olie ter verrijking van massage en bodyolie.

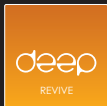
**DEEP: SOOTHE - SERENE MASSAGE OILS - ORANGE HEAVEN**  
 De Deep: Soothe Orange Heaven is een heerlijk verkruimeld steenpeperzout. De energieke opwekkende en anderszits ontspannende werking is te danken aan het koolwaterstof limonen, dat ook de oorzak is van het herkenbare citrus-aroma. Boordeval uitsluitend natuurlijke ingrediënten is Orange Heaven een weldadig en herstellend bad- en doucheschuim. Een bad of douche met Deep: Soothe Orange Heaven heeft een zalig ontspannende werking, wanneer het romige schuim al je negatieve energie wegspoelt en je langzaam weer opplaat met positieve energie. Het is mild voor de huid en brengt je natuurlijke straling weer naar buiten!

**DEEP: SOOTHE - SERENE MASSAGE OILS - YLANG YLANG APPEASE**  
 Deep Soothe: Serene Massage Oils Ylang Ylang Appease is een professionele massage en body olie op basis van koolzaadolie van de eerste persing. De olie is huidvriendelijk en verrijkt met vitamine E en shea butter. Het aroma met tonen van jasmijn, vanille, en citrus is afkomstig van de Ylang Ylang olie. De weldadige koolzaadolie maakt het gebruik van Deep Soothe: Serene Massage Oils Ylang Ylang Appease geschikt voor sport- en ontspanningsmassage, maar ook voor beauty- en gelaatsmassage.

**DEEP: SOOTHE - SERENE MASSAGE OILS - COCOA SUBLIME**  
 Deep Soothe: Serene Massage Oils Cocoa Sublime is een professionele massage en body olie op basis van koolzaadolie van de eerste persing. Een hoog gehalte vitamine E in combinatie met de heilzame Shea butter maken van Deep Soothe: Serene Massage Oils Cocoa Sublime een herstellende en verzorgende olie. De combinatie van natuurlijke ingrediënten maken Deep Soothe: Serene Massage Oils Cocoa Sublime niet alleen geschikt voor, maar bij uitstek ook een aanrader voor massages van alle soorten, sport-, ontspannings-, beauty- en gelaatsmassage worden een Caribisch avontuur!

**DEEP: SOOTHE - MOISTURIZING CREAM DREAM - COCOA SUBLIME**  
 Met cacao-extracten en cacaoablaas als basis, is Deep: Moisturizing Cream Dream weldadig en bovendien krachtig voedend voor de normale en droge huid. Heilzame voedende plantaardige ingrediënten als kokosbaler, shea nut-baler, glycerine en jojoba-olie vormen de basis van deze soft bodybutter. Zij wordt uitstekend door de huid opgenomen zonder vel aan te voelen, maakt de huid zacht en soepel en smeert goed uit. Cocoa bestrijdt als antioxidant het ouder worden van de huid en stimuleert de vitaliteit.

**DEEP: SOOTHE - SPLENDID SMOOTH LEGS**  
 Deep: Splendid Smooth Legs beschikt over een extra krachtige formule waarmee vermoede, ontsierde en gevoelige benen worden verkruimeld en geconditioneerd. Deep: Splendid Smooth Legs is het meest effectief bij dagelijks dun immasseren. Het aanbrengen van een dikkere laag bij vermoede en zware benen zorgt voor krachtige verfrissing en activering van de doorbloeding. Verfrist en ontspant. Stimuleert de doorbloeding. Verzorgend bij rictbare heenvoetjes. Kalmeert opgezwollen benen. Verzorgt en voedt de huid. Samenstelling uit ingrediënten van plantaardige oorsprong. Niet op dieren getest.



**DEEP: REVIVE - ACTIVATING BODY CLEANSE - ORANGE HEAVEN**  
 De verkruimelde werking van zuivere orange-olie is een fris-zomerse traktatie. Vanwege de formule van extra milde, reinigende ingrediënten van plantaardige origine is Deep: Activating Body Cleanse hypo-allergeen en daarom geschikt voor ieder huidtype.

**DEEP: REVIVE - ACTIVATING BODY CLEANSE - SANDALWOOD GLAZE**  
 De verschonende en huidherstellende werking van sandelhoutolie is spreekwoordelijk! Vanwege de formule van extra milde, reinigende ingrediënten van plantaardige origine is Deep: Activating Body Cleanse hypo-allergeen en daarom geschikt voor ieder huidtype.

**DEEP: REVIVE - SMOOTHING BODY POLISH**  
 Kom weer helemaal bij met deze verkruimelde, nieuwe bodyscrubcrème. Deep: Smoothing Body Polish is uitsluitend uit zuivere plantaardige ingrediënten samengesteld en bevat geen irriterende conserveermiddelen. Laat haar unieke formule helpen de oude huid te vervullen voor een verzorgde, zachte huid. Deep: Smoothing Body Polish is mild scrubbad, krachtig hydraterend en heerlijk huidverzorgend. Verwen de huid door een royale hoeveelheid bodyscrubcrème gedurende een paar minuten licht in te masseren en vervolgens onder lauwwater of te douchen. Droog de huid met een zachte handdoek en breng eventueel een bodypakkings of bodylotion aan.

**DEEP: REVIVE - PROTECTION LIP CUSHION CARE**  
 Deep: Revive De Protection Cushion Lip Care is de ideale bescherming van een stralende lach! Special ontwikkeld voor de gevoelige lippen, beschermt deze balsem tegen gebarste lippen en helpt hen zacht en soepel te blijven.

**DEEP: REVIVE - REVITALIZING FACIAL PEEL**  
 Scrub het vuil en de dulle aanslag van de tijd van een lange dag weg met Deep: Revitalizing Facial Peel. De hoge doseringen amino- en tetrappoliden verwijderen mild scrubbend ook de diepliggende verontreiniging. De zeer fijne ronde scrubkorreltjes zorgen voor een zachte, weldadige peeling. Masseer Deep: Revitalizing Facial Peel met de vingertoppen enige minuten op de huid en neem zorgvuldig af met een warme vochtige doek of washand. Dep de verfoetelde huid droog en breng eventueel een masker, crème of serum aan.

**DEEP: REVIVE - STIMULATING SKIN RELIEF - DEAD SEA SALT**  
 De Deep Revive: Stimulating Skin Relief heeft als basis Dode Zee Zout en is verder verrijkt met zuivere tea tree olie. De tea tree olie gaat schimmelvorming tegen en heeft een bewezen antiseptische werking. Het Dode Zee zout voedt en verzorgt en is met name geschikt voor de probleemhuid. Gebruik Deep Revive: Stimulating Skin Relief bij voorkeur meerdere malen per dag voor een optimaal resultaat. Wrijf de gel zacht in op de huid, ideaaliter na gebruik van Deep Happiness: Superb Bath Crystals.



**DEEP: PLEASURE - RESCUING HAND REPAIR**  
 Deep: Rescuing Hand Repair is onderdeel van de nieuwe luxe reeks professionele maniere producten. Aan de plantaardige basisingrediënten zijn jojoba en bisabolol ter verrijking toegevoegd. De extra fijne scrubkorrel verwijderd dode huidcellen en heeft een activerende werking op de huid. Masseer een dunne laag Deep: Rescuing Hand Repair gedurende enige minuten in op de gereinigde en drooggedepete handen.

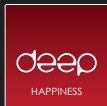
**DEEP: PLEASURE - SATIN SOFT HAND BALSAM**  
 Met als hoofbestanddelen uitsluitend plantaardige ingrediënten, maakt Deep: Satin Soft Hand Balsam deel uit van een nieuwe luxe reeks professionele maniere producten. Masseer Deep: Satin Soft Hand Balsam in de schone handen, eventueel na een scrub of polking, tot dat de huid de balsem volledig heeft opgenomen.

**DEEP: PLEASURE - INDULGING FEET SOAK**  
 Met Deep: Indulging Feet Soak worden de voeten onderwees verwen met een traditioneel voetbad. De speciale samenstelling zorgt ervoor dat het voetbad diep reinigt en krachtig verfrist: de doorbloeding wordt gestimuleerd en huidirritaties gekalmeerd. Week de voeten ten minste 10 minuten in een heel lauwwarm water waaraan een scheut Deep: Indulging Feet Soak is toegevoegd. Dep de voeten droog en ontsnap.

**DEEP: PLEASURE - TENDERIZING FEET SCRUB**  
 In tegenstelling tot het meereendeel van de scrubcrèmes op de markt, bevat Deep: Tenderizing Feet Scrub perfect ronde scrubkorrels van kunststof, in plaats van bijvoorbeeld gemalen pitten die huidbeschadigingen kunnen veroorzaken. De plantaardige basis is verder verrijkt met shea butter, jojoba olie, rozemarijn, tea tree olie en menthol. Masseer de scrubcrème enkele minuten grondig in rondraaiende bewegingen op de voeten, verwijder de crème met lauwwater en breng eventueel een voelmasker aan.

**DEEP: PLEASURE - SHEER SILK BODY CREAM - YLANG YLANG SUPREME**  
 Verwen jezelf met Deep: Sheer Silk Body Cream – de krachtig voedende weldaad voor de normale en droge huid. Deze plantaardige bodybutter bevat cocos boler, shea nut boler, glycerine en jojoba olie waardoor de huid soepel en zacht wordt, zonder vettig aan te voelen. De Ylang Ylang olie heeft een verwarmend en romatiserend effect. Omdat Deep: Sheer Silk Body Cream hypo-allergeen is, kan het iedere dag gebruikt worden.

**DEEP: PLEASURE - HEAVENLY FEET PROTECTOR**  
 De uitzonderlijk verzachtende werking van Deep: Heavenly Feet Protector is een nieuw middel tegen de verharde huid op de plaatsen op het lichaam die veel te verduren hebben. De 5% salicylzuur draagt bij aan het oplossen van de eeltplekken terwijl de natuurlijke extracten de huid ontspannen en versoepelen. Bij intensief gebruik zullen de eeltplekken voelbaar verminderen.



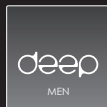
**DEEP: HAPPINESS - RADIANCE BODY GLOW - JOJOBA JUVENATION**  
 De Deep: Happiness lijn biedt wat zo mogelijk de meest pure, heilzame olie is in haar Radiance Body Glow. Deze pure jojoba olie is even weldadig als veelzijdig. Ze kan gebruikt worden als massage olie voor de veleleisende huid of als verrijking van een plantaardige basis- of amandelolie. Radiance Body Glow is hypoallergeen, vochtinbrengend en huidherstellend en daardoor een genot voor iedere huid.

**DEEP: HAPPINESS - HYDRATING FACE BALM**  
 Deep: Hydrating Face Balm is uitgerust met 50 IE natuurlijke vitamine E per ml, en is aangevuld met de heilzame ingrediënten calanula, shea butter en bèta-caroteen. Breng een dunne laag aan in de ochtend en in de avond.

**DEEP: HAPPINESS - IMMENSE SKIN REPAIR**  
 Gedurende de gure herfst- en wintermaanden biedt Immense Skin Repair uit de Deep: Happiness lijn de verzorging die handen en voeten zo hard nodig hebben. Terwijl de jojoba-olie en shea butter zorgen voor een soepele en vitale huid, neemt de hoge concentratie kamfer de jeuk weg en ontspant en verfrist de rode en gevoelige huid. Gebruik deze crème overvloedig, de handen en voeten zijn het waard!

**DEEP: HAPPINESS - SOFTENING BODY MILK**  
 Deep: Softening Body Milk brengt de soepelheid van de rijpere huid weer naar boven maakt de droge en gevoelige huid weer elastisch. Deze extra milde bodymilk bestrijdt de gevolgen van de ouder wordende huid. De voornamelijk plantaardige ingrediënten worden optimaal door de huid opgenomen en zijn bovendien hypo-allergeen. Naar behoefte aanbrengen en masseren tot de milk is opgenomen door de huid.

**DEEP: HAPPINESS - SUPERB BATH CRYSTALS - DEAD SEA SALT**  
 De Deep Happiness: Superb Bath Crystals is samengesteld uit zouten uit de Dode Zee. Gevoerd door de rivier de Jordaan is de Dode Zee een natuurlijke bron van bijzonder veel vitamines en mineralen. Met 8,6 keer zoveel zout als andere zeeën en oceaenen was dit al het kuroord van koning Herodes. Gebruik Deep Happiness: Superb Bath Crystals als (voet)badzout en ervaar de medicinale werking. Bijzonder geschikt voor de probleemhuid, waarop het een verzorgende en herstellende werking heeft. Gebruik na peeling ter aanvulling eventueel de Deep Revive: Stimulating Skin Relief.

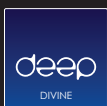


**DEEP: MEN - ABSOLUTE SHOWER GEL**  
 Na alle verantwoordelijkheden en verplichtingen van alledag, biedt Deep: Absolute Shower Gel absolute ontspanning en verzorging voor de actieve man van vandaag. Deep: Absolute Shower Gel is onderdeel van een geheel nieuwe lijn verzorgingsproducten voor de mannelijke huid op basis van natuurbewuste ingrediënten, zoals zoethout-extracten, aloë vera en kamille. Deze extra milde douchegel heeft bijzondere huidverzorgende eigenschappen en is heerlijk fris van geur.

**DEEP: MEN - EMPOWERING SKIN RINSE**  
 Deep: Empowering Skin Rinse is de kick-off van je dag! Deze geheel nieuwe reinigende schuimgel werkt verzorgend en kalmerend. Empowering Skin Rinse is de natuurbewuste keus om het gezicht tot diep in de poriën te reinigen. Was het vochtige gelaat met enkele pompjes opgeschuimde gel met de handen of een washand. Goed afspoelen met lauwwarm water, droogdeppen en eventueel een verzorgende crème aanbrengen.

**DEEP: MEN - MASCULINE FACE RUB**  
 Met Deep: Masculine Face Rub beschik je over een hoogwaardige 24-uurs verzorgingscrème voor de mannelijke huid. Natuurlijke extracten die allantoin, zoethoutextract, kamille panthanol, Q10, aloë vera, actieve algen en vitamine E verstevigen en gaan veroudering van de huid tegen, hydrateren en kalmeren na het scheren. De frisse en activerende werking van Deep: Masculine Face Rub ervoor je direct bij het immasseren op het gereinigde gelaat.

**DEEP: MEN - TOTAL FACE CLEANSE**  
 De speciale formule van Deep: Total Face Cleanse is exclusief ontwikkeld voor de diepe reiniging van de mannelijke huid. Doordat de tonic volledig vrij is van parabenen en slechts geconserveerd wordt door zeer huidvriendelijke middelen is het veilig dagelijks te gebruiken. Bovendien is de tonic verrijkt met kamille, zoethout, panthanol en het huidige coënzym Q10, waardoor het een extra weldadige werking heeft.



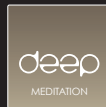
**DEEP: DIVINE - ELITE FACE TREATMENT**  
 Deep: Elite Face Treatment is speciaal voor de oudere huid verrijkt met een actief vitamined-complex, bestaande uit de vitamines A, F, H, B3 en B8. Hiermee draagt het haar steentje bij aan de dagelijkse gezichtsverzorging en beschermt het de huid tegen de vroegrijdige gevolgen van veroudering. Gebruik Deep: Elite Face Treatment op een wettenschijfje of tissue om make-up en verontreiniging van het gezicht te verwijderen.

**DEEP: DIVINE - SANITIZING FACE MASK**  
 Deep: Sanitizing Face Mask is een hoogwaardig masker op basis van vitamine E. Het is een voedende, vochtinbrengend masker dat helpt impiesen en kroepnpoeljes te verminderen. Zorg dat voor het aanbrengen van het Deep: Sanitizing Face Mask het gezicht geschrubd is, waardoor de oude huidschilfers verwijderen zijn en de huid geactiveerd is. De werkzame bestanddelen uit het masker worden op deze manier beter opgenomen. Bestrijk het gezicht met een royale hoeveelheid kuurmasker en laat dit tenminste 10 minuten inwerken. Verwijder met warm water, dep de huid droog en breng ten slotte Deep: Hydrating Face Balm aan.

**DEEP: DIVINE - PENETRATING VELVET BALSAM**  
 In de Deep: Divine lijn is de Deep: Penetrating Velvet Balsam een snel intrekende en niet vette huidolie, geschikt voor zowel het lichaam als het gelaat. De plantaardige basis is verrijkt met 30 IE vitamine E per ml. Jojoba, bèta-caroteen en calendula, waardoor het de totale conditie van de huid ten goede komt en veroudering maskert. Behandel de gewenste lichaamsdelen door enkele druppels zuinig in te masseren.

**DEEP: DIVINE - EMBRACING DAY & NIGHT CREAM**  
 De anti-aging formule van Deep: Embracing Day & Night Cream stimuleert de collageen-synthese van de huid. Rimpeltjes en fijne lijntjes verminderen binnen enkele dagen en de huid wordt zichtbaar gladder.

**DEEP: DIVINE - UPLIFTING FACE SERUM**  
 Aan de plantaardige basis van Deep: Uplifting Face Serum zijn hoge doseringen Matixyl® (oligo- en tetrappoliden), retinol (vitamine A), anti-oxidanten, proteïnen, kamille en hamamelidolie toegevoegd. Het stimuleert de collageen-synthese van de huid. Rimpeltjes en fijne lijntjes verminderen binnen enkele dagen en de huid wordt zichtbaar gladder.



**DEEP: MEDITATION - ESSENTIAL OILS - LAVENDER SENSATION**  
 Voeg een paar druppels Deep: Lavender Sensation toe aan een warme bad of gebruik Deep: Lavender Sensation met water in een olie brander om een rustige en kalme sfeer te creëren. Schadelijk: kan langdurige veroorzaken na verslikken. Bij inslikken niet het braken opwekken; direct een arts raadplegen en verpakking of etiket tonen. Buiten bereik van kinderen bewaren!

**DEEP: MEDITATION - ESSENTIAL OILS - YLANG YLANG APPEASE**  
 Voeg een paar druppels Deep: Ylang Ylang Appease toe aan een warme bad of gebruik Deep: Lavender Sensation met water in een olie brander om een rustige en kalme sfeer te creëren. Ontvlambaar; kan overgevoeligheid veroorzaken bij contact met de huid; vergiftig voor in het water levende organismen; kan in het aquatisch milieu op lange termijn schadelijke effecten veroorzaken; aanraking met de huid vermijden; draag geschikte handschoenen; in geval van inslikken onmiddellijk een arts raadplegen en verpakking of etiket tonen. Buiten bereik van kinderen bewaren!

**DEEP: MEDITATION - ESSENTIAL OILS - JASMIN IMMERSION**  
 Voeg een paar druppels Deep: Jasmin Immersion toe aan een warme bad of gebruik Deep: Jasmin Immersion met water in een olie brander om een energieke en verkwikkend sfeer te creëren. Irriterend voor de ogen; kan overgevoeligheid veroorzaken bij contact met de huid; schadelijk voor in het water levende organismen; kan op lange termijn in het aquatisch milieu schadelijke effecten hebben; aanraking met de huid vermijden; bij aanraking met de ogen onmiddellijk met overvloedig water afspoelen en deskundig medisch advies inwinnen; draag geschikte handschoenen; voorkom lozing in het milieu; vraag om instructies/speciale werkkart; Buiten bereik van kinderen bewaren. Bevat alpha-amyraldehyde, hydroxycitronellal; kan allergische reactie veroorzaken.

**DEEP: MEDITATION - ESSENTIAL OILS - ORANGE ENERGY**  
 Voeg een paar druppels Deep: Orange Energy toe aan een warme bad of gebruik Deep: Orange Energy met water in een olie brander om een helende en ontspannende sfeer te creëren. Ontvlambaar; verwijderd handen van antekingsbronnen – niet roken; irriterend voor de ogen, de ademhalingswegen en de huid; bij aanraking met de ogen onmiddellijk met overvloedig water afspoelen en deskundig medisch advies inwinnen; draag geschikte beschermende kleding; buiten bereik van kinderen bewaren.

**DEEP: MEDITATION - ESSENTIAL OILS - GENTLE CLEANSING MILK**  
 Samenstelling uit natuurlijke plantenextracten, reinigt en verzorgt Deep: Gentle Cleansing Milk de huid met de zachtheid van Aloë Vera en de kracht van Rooibos. Enkele druppels reinigingsmilk op een wettenschijfje of tissue verwijderen make-up en vuil van het gezicht. Aanvullend kan de huid diep nagereinigd en verfrist worden met de Deep: Balancing Visage Tonic, avonres Deep: Hydrating Face Balm wordt aangebracht.



**DEEP: SOPHISTICATION - GENTLE CLEANSING MILK**  
 Samenstelling uit natuurlijke plantenextracten, reinigt en verzorgt Deep: Gentle Cleansing Milk de huid met de zachtheid van Aloë Vera en de kracht van Rooibos. Enkele druppels reinigingsmilk op een wettenschijfje of tissue verwijderen make-up en vuil van het gezicht. Aanvullend kan de huid diep nagereinigd en verfrist worden met de Deep: Balancing Visage Tonic, avonres Deep: Hydrating Face Balm wordt aangebracht.

**DEEP: SOPHISTICATION - REWARDING FACIAL MASK**  
 De nieuwe formule van Deep: Rewarding Facial Mask helpt bij het in vorm houden, hydrateren en voeden van de droge huid. De zacht bijzittende klei-crème basis is verrijkt met een uitgebalanceerde mix van heilzame natuurextracten, mineralen en vitaminen. Zorg dat de huid gereinigd en geschrubd is alvorens het masker aan te brengen. Masseer een ruime hoeveelheid masker met de vingertoppen in de huid en laat het 15 minuten inwerken. Spoel het masker weg met lauwwarm water en breng op de schone huid eventueel met Deep: Hydrating Face Balm aan.

**DEEP: SOPHISTICATION - BALANCING VISAGE TONIC**  
 Deep: Balancing Visage Tonic is verfrissend en verzorgend, met rooibosextracten en een hoog gehalte (30%) aloë vera. De diep reinigende tonic stimuleert de doorbloeding van de huid, waardoor deze jeugdige en soepel blijft, zodat ieder spiegelmoment kracht en zelfvertrouwen inboezemt. Gebruik Deep: Balancing Visage Tonic om de huid te verfrissen bij voorkeur na het reinigen met Deep: Gentle Cleansing Milk.

**DEEP: SOPHISTICATION - SPARKLING EYE WONDER**  
 De kwelbare huid rondom de ogen wordt verzorgd met Deep: Sparkling Eye Wonder. Deze ooggel hydrateert, kalmeert en verzorgt de huid en helpt rimpeltjes te bestrijden. Masseer enkele druppels gel met de vingertoppen zachtjes in de schone huid.

**DEEP: SOPHISTICATION - SMOOTHING FACIAL SCRUB**  
 Speciaal voor de droge en gevoelige huid is er Deep: Smoothing Facial Scrub, een extra fijne scrubcrème die op milde wijze dode huidcellen verwijderd. Tegelijkertijd wordt de huid geactiveerd zodat de werkzame natuurextracten beter door de huid worden opgenomen. Masseer een dunne laag facial scrub op de gezichtshuid en laat de scrub 5 minuten inwerken. Verwijder met lauwwarm water en breng zo nodig een Deep: Rewarding Facial Mask aan.